

Casa indipendente, 10 persone.

PIANTERRENO: ingresso, cucina con lavastoviglie, dispensa, sala da pranzo, salotto con camino, studio, una camera matrimoniale, un bagno con doccia.



PRIMO PIANO: due camere matrimoniali, due camere singole, una camera doppia, un bagno con vasca, un wc e lavatrice.

Torretta con stanza relax.

Giardino privato di 4.057 mq. con garage e tavernetta con camino.



www.villa-marcella.it

info@villa-marcella.it

Via Burzagli, 16
52022 Cavriglia (AR)

Tel. & fax +39 075 5720293

Cell. +39 348 3300721

Villa Marcella



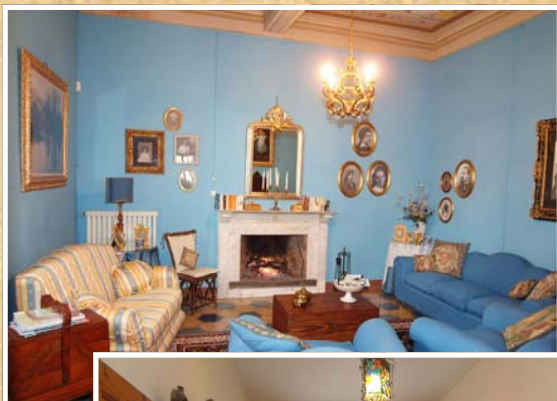
*Cavriglia-Chianti
Toscana*



V I L L A
M A R C E L L A
nasce intorno all'800
nel paese di
Cavriglia da una
famiglia nobile.

All'interno si possono ammirare oltre ai suggestivi affreschi, anche diverse fotografie originali del Marchese Ingegnere GIOVANNI GARGIOLI inventore e costruttore di uno dei primi teleobiettivi italiani, il quale fu chiamato nel 1892 a dirigere il Gabinetto Fotografico Nazionale a Roma. Fu amico di alcuni illustri personaggi come Guglielmo Marconi, Carlo Lorenzini (in arte Collodi, l'autore di Pinocchio), il compositore Giacomo Puccini e lo scrittore Giosuè Carducci.

Residenza estiva, in origine veniva chiamata Fattoria Monastero,



perché i suoi vigneti dai quali si producevano degli ottimi vini chianti premiati con le massime onorificenze, confinavano proprio con il Monastero di Cavriglia.

Arredata con mobili rustici originali, ed in parte antichi è molto accogliente, e si può notare l'eleganza del tempo passato, è abbracciata da 4.057 mq. di giardino completamente recintato, il quale permette di mantenere una certa riservatezza.

E' stata protagonista della serie televisiva Turbo, una fiction proposta da Canale 5.



Per maggiori informazioni e listino prezzi:

www.villa-marcella.it